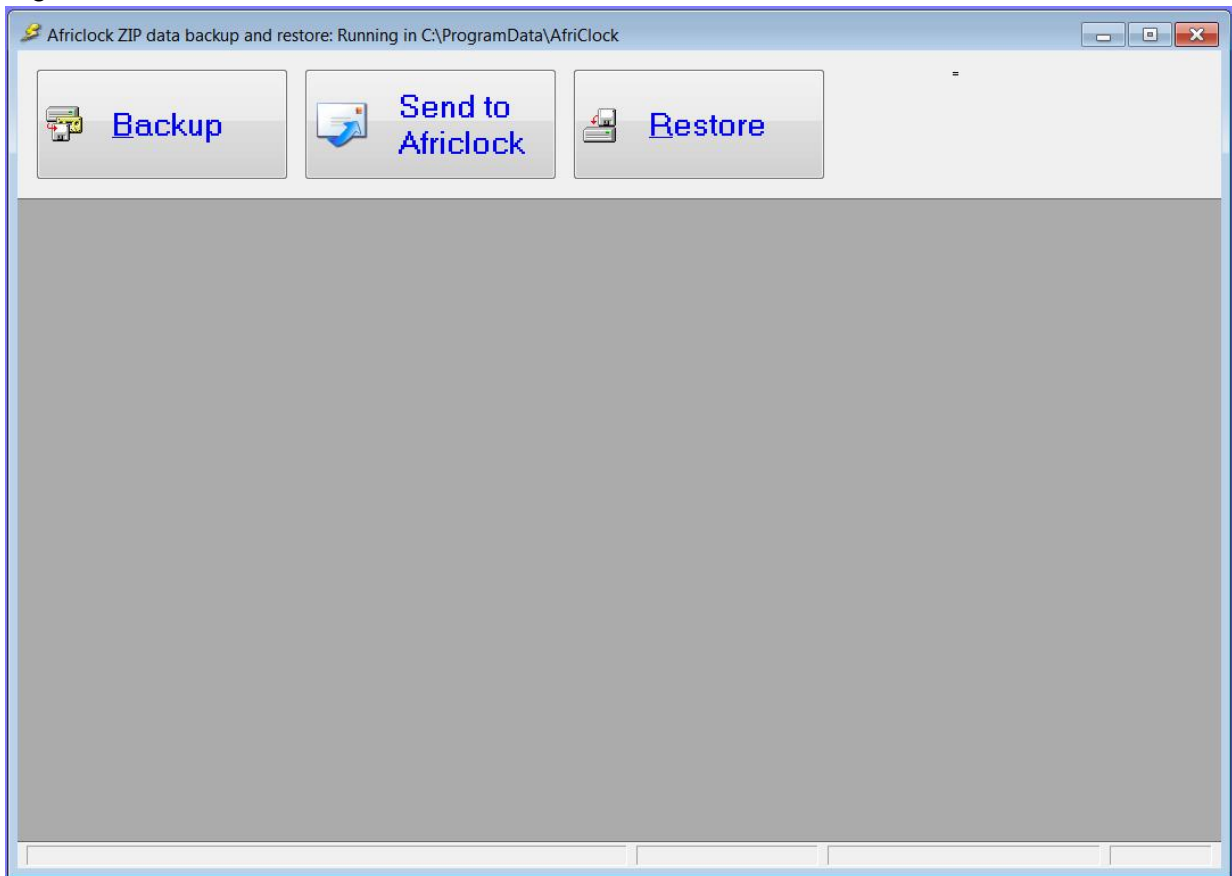


RUGSTEUN DATA

Rugsteun data moet op 'n gereelde basis, verkieslik een keer 'n maand na betaaldag, aan Africlock deurgestuur word.

Elke keer wat u Africlock gebruik het, en die program toemaak, sal u die keuse kry om 'n rugsteun aan Africlock deur te stuur. Sien voorbeeld hieronder:



Die keuses verskyn bo-aan die skerm. Kies die opsie in die middel: "**Send to Africlock**" om rugsteundata te stuur.

Indien rugsteundata vir langer as 30 dae nie deurgestuur word nie, sal u 'n waarskuwing op u skerm kry wat u daaraan herinner om die rugsteundata deur te stuur. Indien u vir 90 dae aaneen versuim om dit te doen, sal u geblokkeer word om verder te werk.

Indien u nie rugsteun data aan Africlock wil deurstuur nie, maar verkies om u eie rugsteun data te hou, moet u die nodige Toegangskode-versoekvorm onderteken en aan ons faks waarna ons 'n jaarkode aan u sal voorsien. Daarmee aanvaar u verantwoordelikheid vir u eie rugsteun data.

Indien u in hierdie geval data sou verloor en Africlock moet 'n her-opstelling doen, sal daar foie aan verbonde wees om dit te doen.